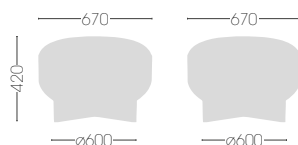


TO-GO POUF

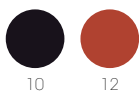
Favaretto & Partners Design, 2023



0,43 m³ - 25 kg
68x68x93cm
2 pcs [carton]

PU-Flex padded and upholstered pouf with techno-polymer base.
Pouf imbottito in PU-Flex e rivestito, base in tecnopolimero.

FRAME FINISHES



AVAILABLE FABRICS

[DK] Kvadrat Fabric (Steelcut 2)

[K] King Fabric

White flexible polyurethane foam, density 30kg/m³, flame retardant according to the method:
UNI 9175 - UNI 9175 / FA1, Class 1IM.

Poliuretano espanso flessibile di colore bianco, densità 30kg/m³, ignifugo secondo il metodo:
UNI 9175 - UNI 9175/FA1, Classe 1IM.

ACCESSORIES

CASTORS | RUOTE

Castors accessory set.

Set accessorio ruote.



QUALITY IN THE NATURAL RESPECT

100% Demountable product | Prodotto 100% disassemblabile
100% Recyclable material | 100% Materiali riciclabili
100% Made in Italy

TECHNOPOLYMER

Gaber production employs exclusively high-tech thermoplastic materials, which are 100% recyclable. Gaber produces plastic injected materials without added chemicals. These materials are purchased within the European Union, so Gaber is exempted from registration with ECHA agency (European Agency for Chemicals Substances), in the complete respect of "Reach Regulation".

I compound di tecnopolimeri utilizzati da Gaber® nella realizzazione dei propri prodotti sono caratterizzati da un'elevata resistenza strutturale, termica e all'abrasione. I tecnopolimeri utilizzati sono acquistati all'interno dell'Unione Europea, Gaber® è esentata dall'obbligo di registrazione con l'agenzia ECHA (Agenzia Europea per Sostanze Chimiche), nel pieno rispetto del "Regolamento Reach".

PADDINGS

The flexible polyurethane cold-pressed paddings Gaber uses on its upholstered articles do not contain CFC/HCFC (ODP=0: do not contribute the reduction of the atmospheric ozone layer), they are fire-retardant class 1-IM UNI 9175/CMHR following European Standards.

Le imbottiture dei prodotti Gaber® sono realizzate in poliuretano flessibile, stampato a freddo, privo di CFC/HCFC (ODP=0: non contribuisce alla riduzione dello strato di ozono atmosferico), autoestinguento classe 1-IM Uni 9175/CMHR, seguendo le normative Europee in materia.

CARTON BOXES

Corrugated paperboard carton boxes, printed with environmentally friendly inks, are made of 90% recycled and recyclable materials. Packaging is sized in order to optimize storage and transport requirements, both helping the environment and saving on transport costs.

L'imballaggio in cartone ondulato, stampato con inchiostri ecologici, è costituito per il 90% da materiali riciclati e riciclabili. Viene dimensionato per ottimizzare i requisiti di stoccaggio e di trasporto, favorendo l'ambiente nonché un risparmio sui costi di trasporto.

In all components, parts or materials used by Gaber to make its own products, be they plastic or metal, there are no dangerous substances within the certified limits of the following test methods reports:

In tutti i componenti, parti o materiali utilizzati da Gaber per realizzare i propri prodotti, siano essi plastici o metallici, non sono presenti sostanze pericolose nei limiti certificati dei seguenti metodi e rapporti di prova:

Cadmium/Cadmio UNI EN 13656:2004 + UNI EN 13657:2004 + UNI EN ISO 11885:2009
Lead/Piombo UNI EN 13656:2004 + UNI EN 13657:2004 + UNI EN ISO 11885:2009
Mercury/Mercurio UNI EN 13656:2004 + UNI EN 13657:2004 + UNI EN ISO 11885:2009
Arsenic/Arsenico UNI EN 13656:2004 + UNI EN 13657:2004 + UNI EN ISO 11885:2009
Selenium/Selenio UNI EN 13656:2004 + UNI EN 13657:2004 + UNI EN ISO 11885:2009
Chrome/Cromo VI CEI EN 62321:2009 Annex C
Diisobutil ftalato (DIBP) CPSC-CH-C1001-09.3:2010
Dibutil ftalato (DBP) CPSC-CH-C1001-09.3:2010
Benzilbutil ftalato (BBP) CPSC-CH-C1001-09.3:2010
Di-(2-etilesil) ftalato (DEHP) CPSC-CH-C1001-09.3:2010
Di-n-ottil ftalato (DNOP) CPSC-CH-C1001-09.3:2010
Diisononil ftalato (DINP) CPSC-CH-C1001-09.3:2010
Diisodecil ftalato (DIDP) CPSC-CH-C1001-09.3:2010
Dipentil ftalato (DPP) CPSC-CH-C1001-09.3:2010
Dimetossietil ftalato (DMEP) CPSC-CH-C1001-09.3:2010

Gaber Material "Polipropilene" Report n. | Rapporto di prova n. 20205139-002

Gaber Composite Material "Castors / Ruote" Report n. | Rapporto di prova n. 20205139-007



TO-GO COLLECTION

Elements with strong aesthetic features that live individually, as well as a modular system. With a monolithic appearance, its soft shapes allow the creation of free and simply different settings for waiting areas, public environments, or lounge spaces.

Elementi dalle decise caratteristiche estetiche che vivono singolarmente, così come sistema modulare. Dall'aspetto monolitico, le sue morbide forme permettono di creare semplici e libere configurazioni in luoghi di attesa, spazi pubblici, o aree lounge.

